

MODALITÉS D'ADMISSION

Le parcours passerelle CMI s'adresse à des étudiants diplômés de DUT (GEA, TC...), de BTS (commerce international, action commerciale), étudiants ayant accompli deux années de classes préparatoires, étudiants ayant validé l'ensemble des semestres de L1 et de L2 économie et gestion, MASS ou AES.

- Vous êtes de nationalité française ou ressortissant de l'Union européenne et pays assimilés : candidatez sur <https://ecandidat.univ-lille.fr>
- Vous êtes de nationalité étrangère (hors UE et assimilés) : consultez les modalités d'admission sur <https://international.univ-lille.fr/etudiants-etrangers/individuel/>

AMÉNAGEMENTS DES ÉTUDES

Afin d'offrir les meilleures conditions de réussite pour les étudiants qu'elle accueille, l'Université de Lille met en place différents dispositifs qui permettent aux étudiants de commencer et de poursuivre au mieux leurs études selon leur situation : aménagement d'études pour les lycéens concernés par une réponse Parcoursup « Oui si », étudiant en situation de handicap, sportif et artiste de haut niveau, service civique, étudiant en exil...

Plus d'infos sur : <https://www.univ-lille.fr/etudes/amenagements-des-etudes/>

RESPONSABLE DE LA FORMATION

Ornella Boutry
■ ornella.boutry@univ-lille.fr

CONTACT ADMINISTRATIF

Secrétariat pédagogique
■ Laure Walle : + 33 (0)3 62 26 85 83
■ l3eco-passerelle@univ-lille.fr

LA FACULTÉ

Cité Scientifique I Bâtiments SH1, SH2 et SH3
59650 Villeneuve d'Ascq Cedex
<http://ses.univ-lille.fr>

ACCOMPAGNEMENT

SUAIO - Service Universitaire Accompagnement, Information et Orientation

- Informations, conseils et accompagnement, orientation et réorientation. Entretiens personnalisés.
■ www.univ-lille.fr/etudes/sinformer-sorienter/

BAIP - Bureau d'Aide à l'Insertion Professionnelle

- Accompagnement à l'insertion professionnelle, recherche de stage et de premier emploi.
■ www.univ-lille.fr/etudes/preparer-son-insertion-professionnelle/

Hubhouse

- Accompagnement à l'entrepreneuriat et à la création d'activités.
■ www.univ-lille.fr/etudes/preparer-son-insertion-professionnelle/hubhouse/

Formation continue et alternance

Toute l'offre diplômante de l'université est accessible en formation continue. Vous pouvez également accéder à cette offre par le biais d'une VAPP (Validation des Acquis Professionnels et Personnels) ou obtenir le diplôme dans le cadre d'une VAE (Validation des Acquis de l'Expérience). De nombreux diplômes sont proposés en alternance dans le cadre d'un contrat de professionnalisation ou d'apprentissage. Pour tous renseignements ou bénéficier d'un conseil personnalisé, rendez-vous sur le site de la direction de la formation continue et alternance (DFCA).

- <http://formation-continue.univ-lille.fr/>
- Accueil : +33 (0)3 62 26 87 00
- formationcontinue@univ-lille.fr
- vae@univ-lille.fr - alternance@univ-lille.fr

Relations internationales

- Pour étudier dans le cadre d'un programme d'échange : <https://international.univ-lille.fr/etudiants-etrangers/en-programme-international/>
 - Pour le programme Erasmus+ : erasmus-students@univ-lille.fr
 - Pour les autres programmes et conventions : intl-exchange@univ-lille.fr
- Pour étudier à titre individuel : <https://international.univ-lille.fr/etudiants-etrangers/individuel/>
NB : une compétence attestée en français est exigée.
 - international@univ-lille.fr



Responsable de la rédaction : Lyne FRANJIE - Coordination : SUAIO - Maquette et réalisation : Communication - Impression : Imprimerie Université de Lille - Document non contractuel - Imprimé en décembre 2019

Licence

Licence 3

Mention

ÉCONOMIE ET GESTION

PARCOURS PASSERELLE
COMMERCE
ET MANAGEMENT
INTERNATIONAL

NOUVEAU PROGRAMME
Accessible en formation initiale
et formation continue



Université
de Lille

Faculté des
Sciences économiques
et sociales

OBJECTIFS DE LA FORMATION

Le parcours passerelle Commerce et management international -CMI- permet à des étudiants titulaires de BTS-DUT, de se réorienter vers des études longues, en commençant par une licence en Économie et gestion, et une poursuite en master.

Ce parcours est aussi ouvert aux étudiants ayant validé l'ensemble des ECTS de L1 et L2 (en Économie et gestion, Mathématiques, Administration économique et sociale, Langues étrangères appliquées selon les parcours), et aux étudiants ayant accompli deux années de classes préparatoires, et ayant réfléchi à leur projet de poursuite d'études en master, et d'insertion professionnelle.

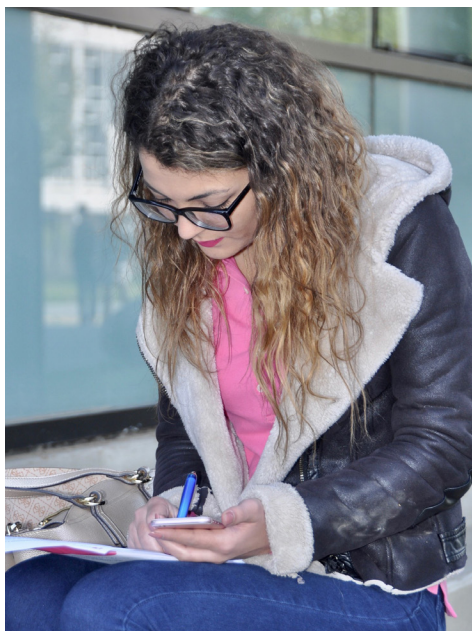
LES ATOUTS DU PARCOURS PASSERELLE CMI

- Un enseignement équilibré entre d'une part l'économie et la gestion, et d'autre part les problématiques contemporaines en matière de commerce international.
- Des projets professionnels à mener en groupe.
- 8 semaines de stage en entreprise.
- Un apprentissage à l'expression orale au travers d'exposés et de travaux de groupe.
- L'intervention de professionnels au sein des enseignements.
- La poursuite d'études dans des masters bien identifiés qui forment des cadres d'entreprises disposant d'une compétence au commerce et au management internationaux, ainsi que de solides connaissances sur les diverses aires géographiques sous-jacentes à la mondialisation.

POURSUITE D'ÉTUDES ET DÉBOUCHÉS

Chaque parcours passerelle constitue une voie naturelle vers un master mais autorise également l'accès aux autres masters d'économie et de management (de la faculté ou d'autres universités).

Après le parcours passerelle CMI, les diplômés de licence pourront poursuivre en Master Management et commerce internationaux. Ils pourront alors s'orienter vers des emplois de responsable de zone export, d'acheteur international, de manager en finance internationale, de responsable d'acheminement et logistique, de responsable de mission économique et financière, de commissaire transitaire, de responsable sourcing, de responsable rating, de directeur de communication internationale, de directeur de marketing, de consultant, de chargé d'études...



ORGANISATION DE LA FORMATION

- Les cours du parcours passerelle Commerce et management international s'articulent autour de 3 grands blocs de compétences, déclinés en matières.
- 12 semaines de cours par semestre, une moyenne de 20 heures de cours par semaine, complétés par du travail personnel
- Une validation des semestres sous forme de contrôle continu et d'examen terminal donnant droit à des crédits ECTS (European Credit Transfer System) : 180 crédits pour valider la licence.
- 8 semaines de stage minimum en entreprise

BCC 1 – Appréhender l'entreprise, son organisation, sa stratégie, ses indicateurs de performances dans son contexte économique

Semestres 5 & 6

- Microéconomie
- Conjoncture
- Fondamentaux à la gestion
- Économie industrielle
- Économie et politique européennes
- Intelligence économique
- Théorie des organisations

BCC 2 – Décliner les acquis de la formation en savoir-faire et préparer son insertion professionnelle

Semestres 5 & 6

- Communication
- Anglais
- Informatique
- Projets
- Stage

BCC 3 – Maîtriser les outils mis en œuvre en entreprise dans le domaine de l'économie et de la gestion et développer les compétences associées à la spécificité du parcours

Semestres 5 & 6

- Langue vivante 2
- Test et sondages
- Conjoncture approfondie
- La société internationale
- Économie de la mondialisation
- Relations économiques internationales
- Espaces socio-culturels

Pour plus d'informations sur les diplômes nationaux proposés par l'Université de Lille, consultez le catalogue des formations : www.univ-lille.fr/formations.html

COMPÉTENCES VISÉES À L'ISSUE DE LA FORMATION

SAVOIR-FAIRE

- Maîtriser les outils mis en œuvre en entreprise dans le domaine de l'économie et de la gestion (comprendre, analyser, diagnostiquer, gérer, animer),
- Développer l'autonomie et l'expérience professionnelle à travers des projets et stage,
- Maîtriser les outils mis en œuvre en entreprise dans le domaine du commerce international (parler, appréhender, communiquer, s'ouvrir, découvrir),
- Pratique de deux langues étrangères.

SAVOIRS THÉORIQUES

- Connaissance solide de l'environnement économique de l'entreprise et des bases des sciences de gestion
- Connaissance des enjeux culturels, économiques et politiques de la mondialisation.

LA FACULTÉ

La Faculté des Sciences économiques et sociales - FSES - est une Unité de formation et de recherche de l'Université de Lille. Elle regroupe l'Institut des Sciences économiques et du management et l'Institut de Sociologie et d'anthropologie.

Depuis 2004, la faculté propose un large choix de formations en sciences économiques et de management et en sociologie et anthropologie, de la licence au doctorat, dont 31 formations de la licence au master.

Chaque année, la faculté accueille près de 4 000 étudiant-e-s en formation initiale, continue ou en alternance. Elle dispense des enseignements de haut niveau académique et professionnel, alliant théories et mises en pratique, recherche et professionnalisation. Ces enseignements sont assurés par plus de 130 enseignants dont près de 100 enseignants-chercheurs, et près de 300 intervenants professionnels.

La faculté bénéficie d'une expérience et expertise reconnues, permettant à ses diplômés une insertion rapide et bien positionnée sur le marché du travail.